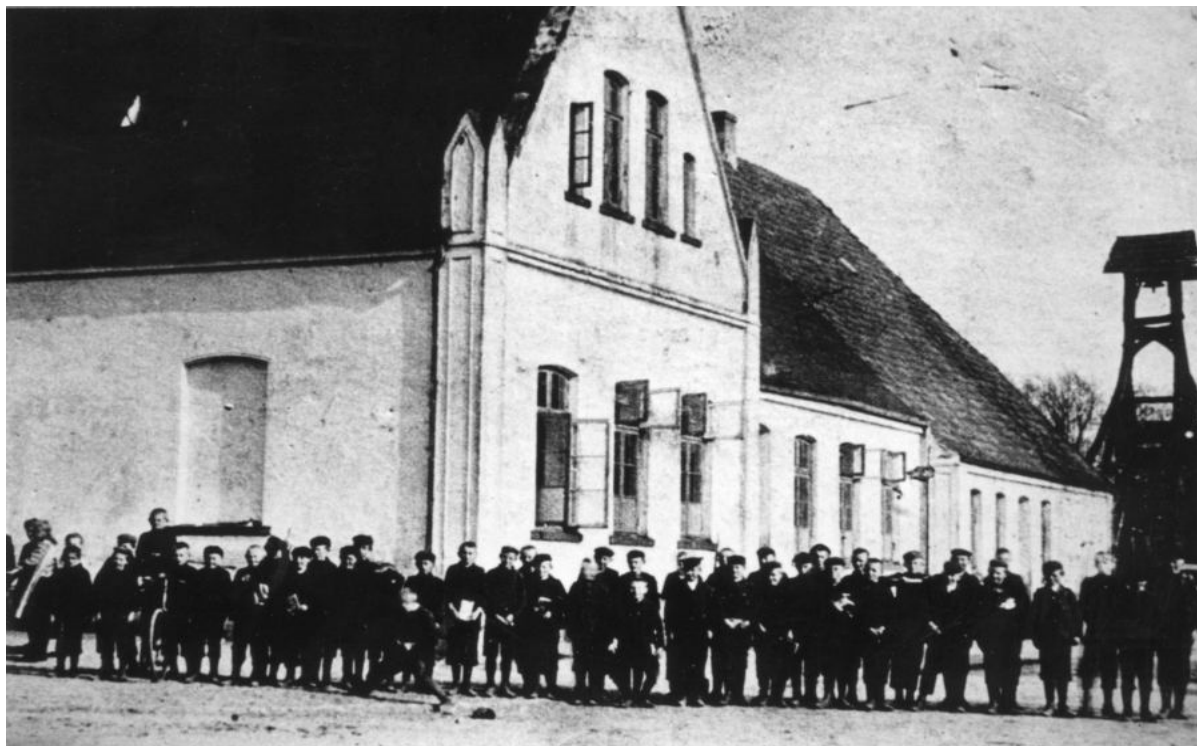


Ba-002	Bassener Dorfstr. 11	CHRONOS zuletzt bearbeitet am 03.08.2022
Namen:	Bruse, Weidenhöfer, Lübcke, Mindermann, Henning	
Hof-Info:	<i>Von der ersten Schule in Bassen ist nichts bekannt. Dieses Haus ist vmtl. Bassens zweite Schule, es wurde um 1690/1700 errichtet. (Quelle: Bassen-Buch) Das Schulhaus ist Eigentum der Bauernschaft Bassen.</i>	



Schüler vor der alten Schule in der Dorfstraße im Jahr 1912

25.06.1673 *Berend Bruse lebte im Haus Ba 25, Im Dorfe 2. Weitere Daten zur Familie siehe dort. Eine eigene Schule gab es in Bassen vmtl. erst ab 1693. Bis dahin wurden die Kinder vmtl. auf der Anbauerstelle "Brusen Huus" (Ba 25) des Lehrers unterrichtet.*

Berend Bruse (Bruhs) *err. 1647 +26.04.1713 66, Ba 25, Schullehrer von 1674 bis 1713

um 1713 *Heinrich Bruse folgte dem Vater als Lehrer. Er kündigte im Sommer 1716 seinen Dienst in Bassen auf und zog nach Bremen.*

Heinrich Bruse *10.12.1689 Ba 25, 1716 nach Bremen gezogen, Schullehrer von 1713 bis 1716

1716-1751 *Die Bewohner Bassens wünschten sich in 1716, dass Hans Claus Weidenhöfer aus Oyten, dessen Vorfahren aus Bassen stammten, Lehrer in Bassen werde. Gegen seine Berufung gab es massiven Widerstand durch den Pastor des Kirchspiels Achim, Willemer. Nach mehreren Beschwerden und auf massive Anweisung des Königlichen Konsistoriums in Stade musste Pastor Willemer schließlich nachgeben und die Einstellung Weidenhöfers veranlassen. Weidenhöfer hat in Bassen 32 gelebt.*

Hans Claus Weidenhöfer *19.07.1694 Oy 22 +13.02.1758 Ba 32, Schullehrer 1716-1758

1751-1789 *Carol Henrich Lübcke war mind. seit seiner Heirat 1748 bis 1757/58 Nebenschulmeister in Embsen. Gemäß dem Bassen-Buch beginnt seine Tätigkeit in Bassen bereits ab 1751. Wo in Bassen hat C.H. Lübcke gelebt? Drei seiner vier Kinder sind früh gestorben, vom "löderlichen" Sohn Henrich gibt es keine weiteren Hinweise.*

Carol Hinrich Lübcke *1723 Horneburg +14.03.1794 71j Ba Hof?), Schullehrer von 1751 oder 1758 bis 1794

vh(1) 21.11.1748 Alheid Maria [Lüssen](#)

*06.03.1722 Oy 9 +17.02.1774 Ba

vh(2) 29.10.1777 Wwe. Mette [Bohling](#), Ottersberg *Block (Dok. U-10)

*err. 22.05.1728 Brammer/Kirchlint. +26.10.1813 Ba 85j 5m 4t

Ki Christian Henrich *22.11.1749 Emb +13.12.1750 Emb

Ki Henrich *04.12.1751 Emb [k.A.]

*Henrich hatte zwei uneheliche Kinder (das erste kurz nach seinem 18. Geburtstag gezeugt): 1. Margarethe *29.09.1770 mit Marie [Oetjen](#), Magd in Bassen *29.01.1733 2. Hinrich *19.01.1775 mit Trine [Bruns](#), Magd in Bassen*

Ki Anna Margaretha *08.04.1753 Emb +08.10.1757 Emb

Ki Magreth Alheit *09.05.1756 Emb +24.10.1757 Emb

